

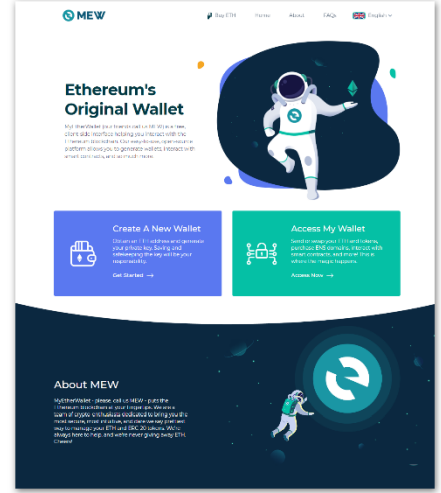
MEW (MyEtherWallet) CÜZDANI HAKKINDA

Ethereum'un Orijinal Cüzdanı

MyEtherWallet (arkadaşlarımız bize MEW diyor), Ethereum blockchain ile etkileşimde bulunmanıza yardımcı olan ücretsiz bir müşteri tarafı arayüzdür. Kullanımı kolay, açık kaynaklı platformumuz cüzdan üretmenize, akıllı sözleşmelerle etkileşime girmenize ve daha pek çok şeye olanak sağlar.

MEW Hakkında

MyEtherWallet - lütfen bize MEW olarak adlandırın.- Ethereum blok zincirini parmak uçlarınıza getirir. Size ETH ve ERC-20 tokenlarınızı yönetmek için en güvenli, en sezgisel ve cesur adımlar atabileceğiniz platformu vermeyi amaçlayan kripto tutkunlarından oluşan bir ekibiz. Biz her zaman yardım etmek için buradayız ve asla ETH'den vazgeçmiyoruz.



Join MEW

Access the Ethereum blockchain and most-trusted wallet client host of new features all contained in an elegant, easy-to-use interface.



Swap

MEW has partnered with Bity, Network, Changelly, and Simplex users to swap fiat to crypto, ETH and ERC-20.



Create A New Wallet

Obtain an ETH address and generate your private key. Saving and safekeeping the key will be your responsibility.

Get Started →

MEW ile Başlayın

MEW'e Hoşgeldiniz

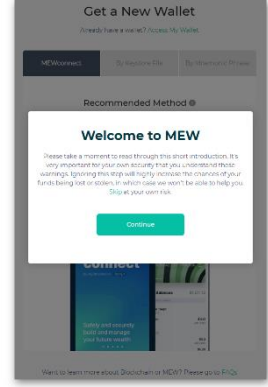
Lütfen bu kısa tanıtımı okumak için bir dakikanızı ayırın. Bu uyarıları anlamanız kendi güvenliğiniz için çok önemlidir. Bu adıma atlamak, fonlarınızın kaybedilmesi veya çalınması olasılığını oldukça artıracak, bu durumda size yardımcı olamaz. **Atlamak kendi sorumluluğunuzdadır.**

MyEtherWallet nedir?

MyEtherWallet (MEW) ücretsiz, açık kaynaklı, bir müşteri arayüzüdür. MEW, anahtarlarınız ve fonlarınızı tam olarak sizin kontrolünüz altında tutarken, doğrudan blok zinciri ile etkileşime girmenizi sağlar.

Lütfen bunu dikkatlice düşünün. Kontrol tamamen sizdedir. MEW bir banka veya borsa değildir. Anahtarlarınızı, paranızı veya bilgilerinizi tutmayız. Bu, hesaplara erişemeyeceğimiz, anahtarları kurtaramadığımız, şifreleri sıfırlayamadığımız veya işlemleri tersine çeviremediğimiz anlamına gelir.

UYARI: Siz ve Yalnızca Siz Güvenliğinizden Sorumlusunuz.



Fonlarım nerede saklanıyor?

Tokenlarınız ve coinleriniz MyEtherWallet'ta değil. Tıpkı sizin donanım cüzdanınızda, MetaMask'ta veya blockchain kaşiflerinde olmadığı gibi. Tüm fonlar blok zinciri üzerinde. Bu, onları kontrol etmediğimiz anlamına gelir. Biz blok zinciri ile uygun bir şekilde etkileşime girmenizi sağlayan bir geçitiz.

UYARI: MyEtherWallet Fonlarınızı Kontrol Etmiyor. Siz yapıyorsunuz!

Anahtarlarımı veya şifremini kaybedersem ne olur?

Bilgilerinizi sizin için kurtaramayız. Bilgilerinizi kaybederseniz, sonsuza dek gider. MEW herhangi bir veri kaydetmez. Anahtarlarınızı aldıktan ve bir şifre belirledikten sonra, şunları yapmanızı önemle öneririz:

1. Anahtarlarınızı ve şifrenizi yazın. Onları güvende tutun.
2. Anahtarlarınızı ve Parolanızı Bilgisayarınızda veya Telefonunuzda Saklamayın

Uyarı: Anahtarlarınızı Geri Yükleyemiyoruz veya Şifrenizi Sıfırlayamıyoruz

Bütün bunlar zor geliyor. Tersini nedir?

Şifreli para biriminin amacı, kişilerin üçüncü partilere güven ihtiyacı duymadan fonlarını herhangi bir yerden, adsız ve güvenli bir şekilde yönetmelerini sağlamaktır.

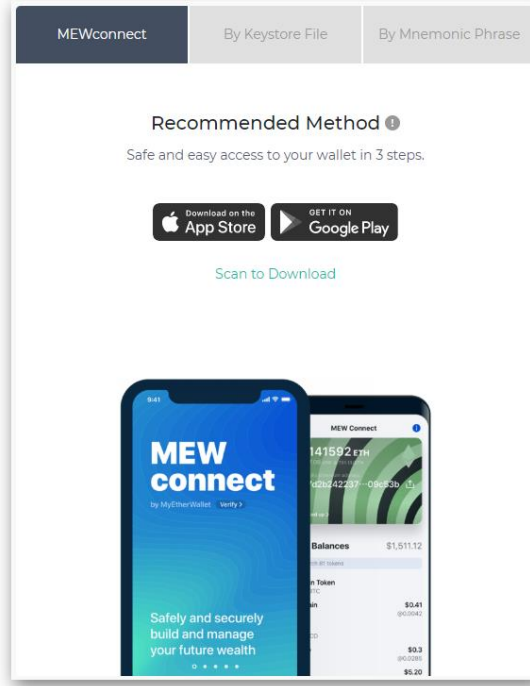
Blok zincirinde, dijital varlıklarınız herhangi bir banka veya hükümet tarafından kontrol edilmiyor. Fonlarınıza erişimi olan tek kişi sizsiniz ve yetkilendirmelere, izinlere veya sınırlamalara bağlı olmaksızın anında blok zincirindeki herhangi bir adrese aktarabilirsiniz.

Genel adresiniz ve özel anahtarınız, dünyanın her yerinden fonlarınızı ulaşmanız ve yönetmeniz için gereken bilgilerdir.

Nasıl Yeni bir Cüzdan Edinirim

MyEtherWallet (MEW), [yeni bir ETH cüzdanı oluşturmak](#) için üç yol sunar.

Üç seçenekten biri olan, akıllı telefon uygulamamız MEWconnect ile cüzdanınızı oluşturmanızı şiddetle tavsiye ediyoruz. **Bu, bilgilerinizin güvenliği ve güvenliğiniz için en iyi seçenektir.**



MEWconnect ile cüzdanınızı oluşturma hakkında daha fazla bilgi için, [buraya](#) tıklayın.



MEWconnect Kullanıcı Kılavuzu ([Buradan](#) çevrimiçi ulaşın)

1. Bir cüzdan oluşturun

- 1. Adım** MEWconnect uygulamanızı açın.
- 2. Adım** “Yeni Cüzdan Oluştur” a tıklayın.
- 3. Adım** Güçlü bir şifre seçin.

Bu adım çok önemlidir. Tahmin edilmesi kolay olmayan bir şifre seçtiğinizden emin olun, fakat aynı zamanda bir kağıda nor edin. Cüzdanınıza erişmenin tek bir yolu var ve yakında bundan bahsedeceğiz.

- 4. Adım** Tekrar yazın.
- 5. Adım** “MEWconnect kullanmaya başla” düğmesine tıklayın.

Hepsi bu kadar! Benzersiz bir renk koduna göre destekli yeni cüzdan adresinizi gösteren bir ekrana yönlendirileceksiniz. Bu ekranda tüm ETH ve ERC20 tokenlarınızı bulacaksınız. Birine göndermek istemeniz durumunda adresinizin yanında kullanışlı bir 'Paylaş' düğmesi de vardır.

2. Yedekleyin

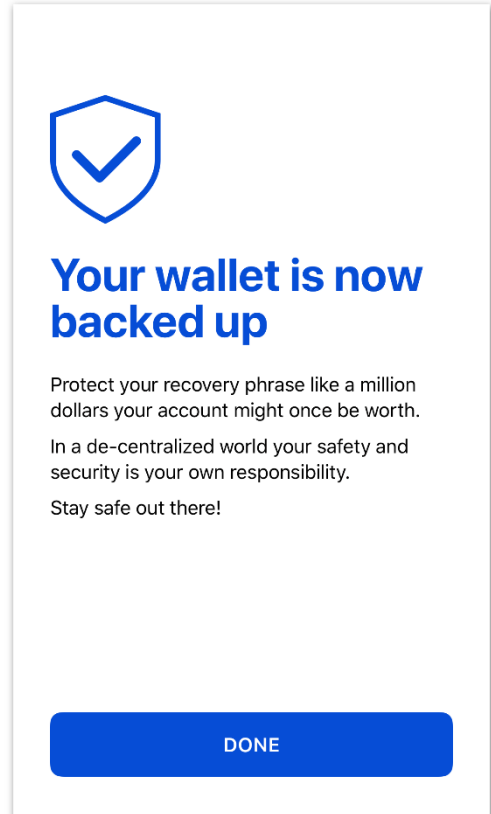
- 1. Adım** Cüzdanınızın ana sayfasında “Yedekle” yi seçin.
- 2. Adım** “Şimdi Yedekle” ye tıklayın.
- 3. Adım** Bir kalem ve kağıt hazırlayın. Sonra ‘Başlat’a basın.
- 4. Adım** Siz olduğunuzu doğrulamak için şifrenizi girin.

5. Adım TOHUM KELİMELERİNİZİ YAZIN

Bu kelimeler, cüzdanınızla ilgili en önemli bilgi parçaları. Bu 24 kelime fonlarınızın geleceğini belirleyecek. Onları kaybetmeyin, bir yere yazın!

6. Adım Tohum kelimesi kontrol testini geçin.

Hepsi bu kadar! Hepsi yedeklendi ve MEW’e bağlanmaya hazır

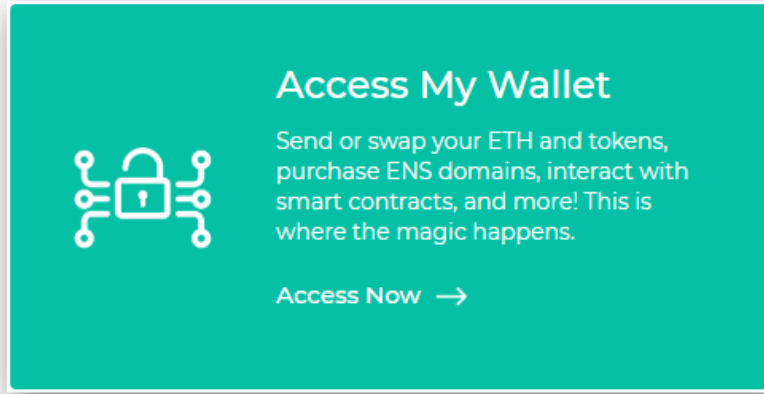


3. MEW ile bağlanın

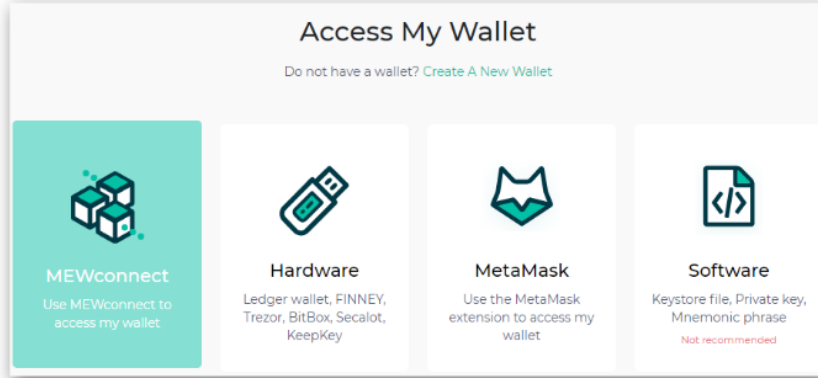
1. **Adım** MEWconnect App cüzdanınızı açın.
2. **Adım** Bir masaüstü bilgisayarı bulun. [MyEtherWallet](#) sitesine gidin.

URL'de 'MyEtherWallet Inc [US]' yazan SSL sertifikasyonunu kontrol edin. Google Chrome tarayıcısını öneririz.

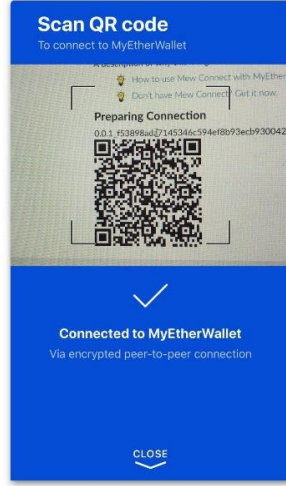
3. **Adım** Cüzdanıma Erişin üzerine tıklayın.



4. **Adım** Erişim yöntemi olarak 'MEW Connect'i tıklayın..

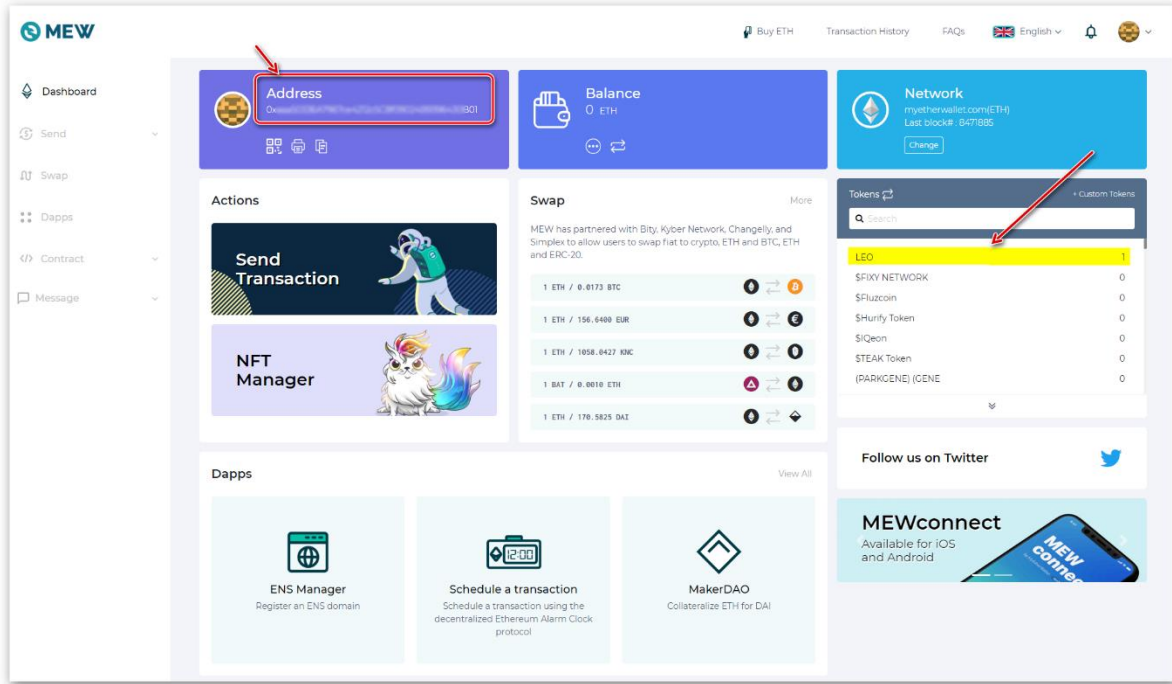


5. **Adım** Uygulamada, "Bağlanmak için Tara" yı tıklayın.
6. **Adım** Şimdi QR kodunu taramak için MEWconnect kullanın.



Hepsi bu kadar! Arayüzümüzü her zamanki gibi, ana erişim yöntemi olarak MEWconnect uygulamasıyla kullanabilirsiniz. Tebrikler!

Yeni LEOcoin gibi ERC20 tokenlarını almak için Ethereum adresinizi (aynı zamanda MEWconnect Uygulamanızda da geçerlidir) kullanabilirsiniz.



Öğretici Videolar

Bu kullanıcılara MEWconnect akıllı telefon uygulamamızın tüm işleyişini göstermek için hazırladığımız bilgilendirme [dizisidir](#).



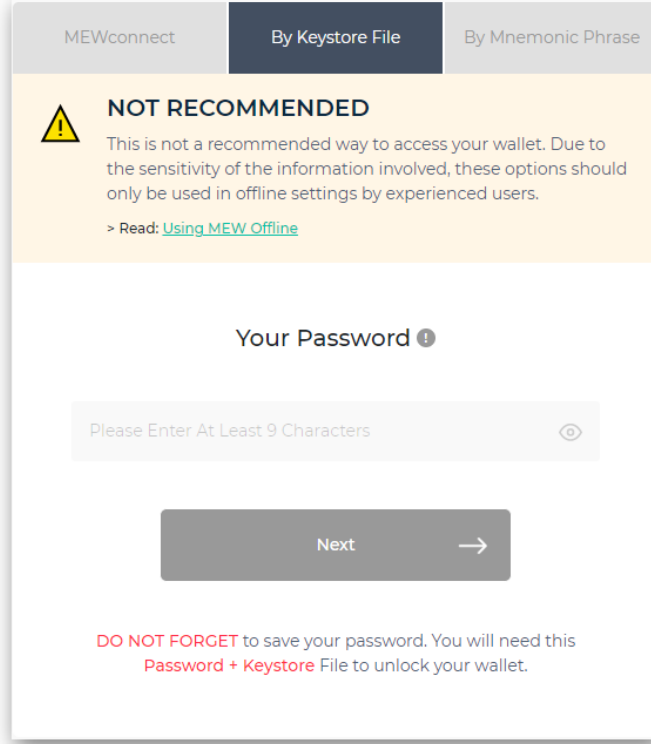
Sunduğumuz diğer iki seçenek Keystore / JSON dosyası ve Animsatıcı İfade. Bunlar, cüzdanınızı oluşturmanız ve erişiminiz için önerilmez.

1. Keystore Dosyası

TAVSİYE EDİLMEZ

Bu, cüzdanınıza erişmek için önerilen bir yöntem değildir. İlgili bilgilerin duyarlılığından dolayı, bu seçenekler yalnızca çevrimdışı deneyimli kullanıcılar tarafından kullanılmalıdır.

[Buradan](#) Keystore / JSON dosyası hakkında daha fazla bilgi edinin.



MEWconnect By Keystore File By Mnemonic Phrase

NOT RECOMMENDED

This is not a recommended way to access your wallet. Due to the sensitivity of the information involved, these options should only be used in offline settings by experienced users.

> Read: [Using MEW Offline](#)

Your Password ⓘ

Please Enter At Least 9 Characters

Next →

DO NOT FORGET to save your password. You will need this Password + Keystore File to unlock your wallet.

1. **Adım** <http://www.myetherwallet.com/> adresine gidin.
2. **Adım** 'Yeni Cüzdan Oluştur'u tıklayın.
3. **Adım** "JSON Dosyası" seçeneğini seçin.
4. **Adım** Güçlü bir şifre girin ve kağıda yazın.
Şifrenizi sizin için kurtaramaz veya sıfırlayamayız. Bir yere yazın!
5. **Adım** JSON Dosyanızı, tercihen bir USB cihazına indirin.
Bu dosyayı açmayın. Arayüzümüz tarafından kullanılması amaçlanmıştır.
6. **Adım** Artık işleminiz tamamdır ve cüzdanınıza erişmeye hazırsınız!

2. Anımsatıcı İfade

TAVSİYE EDİLMEZ

Bu, cüzdanınıza erişmek için önerilen bir yöntem değildir. İlgili bilgilerin duyarlılığından dolayı, bu seçenekler yalnızca çevrimdışı deneyimli kullanıcılar tarafından kullanılmalıdır.

Buradan Anımsatıcı İfade hakkında daha fazla bilgi [edinin](#).

MEWconnect By Keystore File **By Mnemonic Phrase**


NOT RECOMMENDED
This is not a recommended way to access your wallet. Due to the sensitivity of the information involved, these options should only be used in offline settings by experienced users.
> Read: [Using MEW Offline](#)

Your Password ⓘ

12 24 Value Random

1. unable	2. rich	3. seek
4. start	5. network	6. baby
7. panther	8. blanket	9. thing
10. primary	11. bounce	12. brave

Password Optional

I Wrote Down My Mnemonic Phrase 

DO NOT FORGET to save your password. You will need this

1. Adım <http://www.myetherwallet.com/> adresine gidin.

2. Adım 'Yeni Cüzdan Oluştur'u tıklayın.

3. Adım 'Anımsatıcı İfade' seçeneğini seçin.

4. Adım Güçlü bir şifre girin ve kağıda yazın.

Şifrenizi sizin için kurtaramaz veya sıfırlayamayız. Bir yere yazın!

5. Adım 12 veya 24 kelimelik bir cümle seçin ve **AŞAĞI YAZIN!**

Bunu bilgisayarınızda saklamayın. Birden çok kez yazılmış olması amaçlanmıştır.

6. Adım Şimdi hızlı bir test yapın ve işiniz bitti! Cüzdanınıza erişmeye hazırsınız.

SSS ve daha fazlaYardım

MEW kullanımı hakkında daha fazla bilgiyi [buradan](#) ve [buradan](#) bulabilirsiniz.

MEW'e LEOcoinler nasıl alınır?

MEW cüzdanınıza LEOcoin tokenlarını almak için, yapmanız gereken tek şey, MEW cüzdanınızın Ethereum adresini, size LEOcoin gönderecek kişilerle paylaşmaktır. <https://upgrade2erc20.leocoin.org/> adresini ziyaret ederek LEOcoinlerinizi yeni ERC20 LEOcoin3 tokenına yükseltmeye çalıştığınızda MEW Ethereum adresinizi kullanabilirsiniz.

İşlem yapmak için notlar.

LEOcoin ERC20 token işlemlerini yapabilmek için Ethereum adresinizde bir miktar Ethereum (ETH) olması gerekir (sadece gönderim için). 0,01'den az ETH ile başlamak bile yeterli olacaktır. Kısacası, Ethereum adresinizde biraz "Gaz" gerekir. Ethereum "Gaz" hakkında daha fazla bilgiyi <https://kb.myetherwallet.com/gas/what-is-gas-ethereum.html> adresinde bulabilirsiniz. Adresinize LEOcoin almak için adresinizde ETH olması gerekmez, yalnızca LEOcoin tokenlarınızı cüzdanınızdan başka bir adrese aktarmaya karar vererseniz, cüzdanınızın "Gaz"a ihtiyacı olacaktır.

Ethereum adresinizin aldığı herhangi bir tokenı kontrol etmek için, [YourEthereumAddress](#)'i Ethereum adresinizle değiştirerek bu sayfayı <https://etherscan.io/address/YourEthereumAddress#tokentxns> açmanız gerekir.

Feragatname: MEW (MyEtherWallet) cüzdanını kullanmak sadece yaptığımız bir öneridir. Lütfen, yeni ERC20 LEOcoin3 tokenını gönderip alabilmek için kullanmak istediğiniz aynı zamanda ERC20 tokenlarını da kullanan, doğru Ethereum cüzdanını seçme konusunda özenli olduğunuzdan emin olun. LEO, kripto para birimi cüzdanı veya benzeri bir servis gibi, üçüncü taraf yazılımların kullanılmasıyla oluşabilecek kayıp veya sorunlardan sorumlu değildir.