



# Porte-monnaie LEOcoin V3 Conversation privée (PoS)

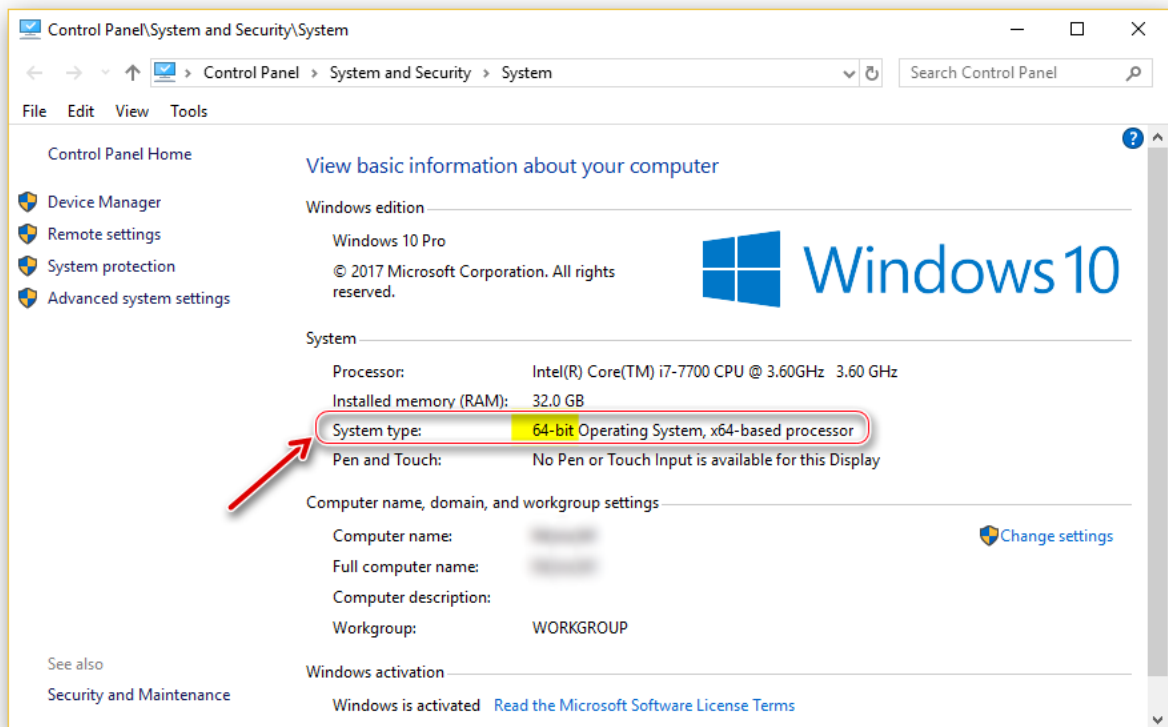
## Guide d'installation pour Windows





## Porte-monnaie LEOcoin V3 – conversation privée (PoS) : Guide d'installation pour Windows

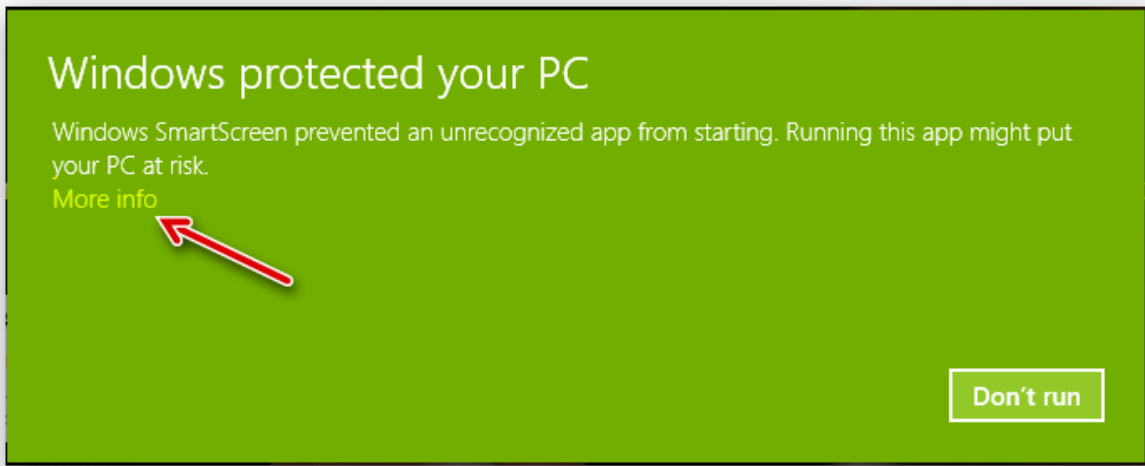
1. Si vous avez déjà un porte-monnaie LEOcoin sur votre ordinateur, alors veuillez SAUVEGARDER VOTRE PORTE-MONNAIE avant de télécharger la nouvelle version. Cliquez sur l'option « sauvegarder » à partir du menu à gauche de la fenêtre du porte-monnaie et sélectionnez « sauvegarder le porte-monnaie ». Puis, choisissez où vous voulez sauvegarder le fichier de votre porte-monnaie, préférablement sur une clé USB et un disque dur différent, et donnez un nom au fichier (par exemple *MyWalletBackup.dat*). Pour en savoir plus au sujet de la sauvegarde du porte-monnaie, cliquez sur le lien suivant : <https://www.leocoin.org/Guides.aspx>.
2. Vérifiez votre système ; 64-bit ou 32-bit (*Accédez au panneau de configuration et choisissez l'option type de système*)



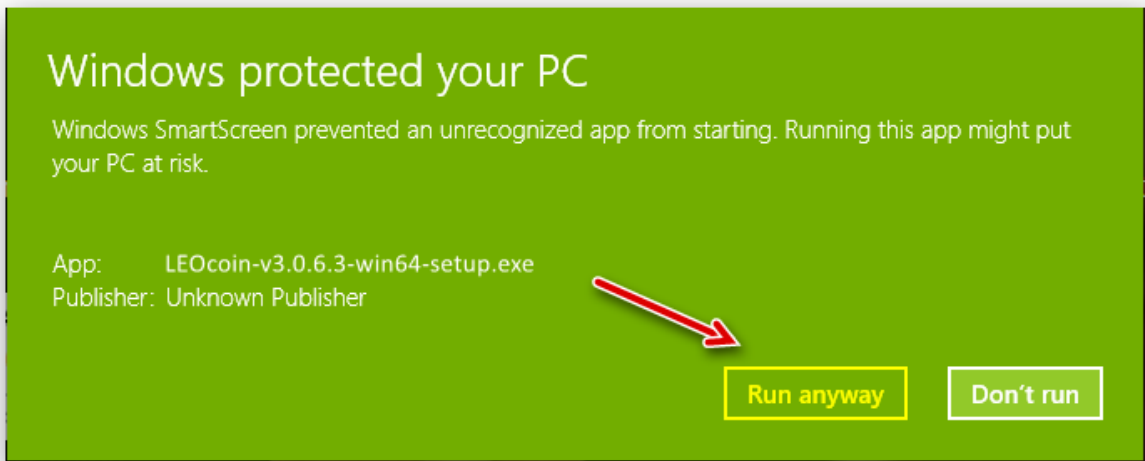
3. Téléchargez le client Windows pour votre système (version 32 ou 64, selon votre propre système) à partir de <https://www.leocoin.org/> sur votre ordinateur, et sauvegardez-le dans un dossier au choix (par exemple sous le fichier des **Téléchargements**).
4. Une fois téléchargé, vous devez l'installer, et vous pouvez accomplir cette tâche en cliquant deux fois sur le porte-monnaie que vous avez téléchargé. Par exemple, si vous avez téléchargé LEOcoin-v3.0.6.3-win64-setup.exe (le nom du fichier ou la version peut différer), alors vous devez exécuter ce fichier pour avoir accès au récent porte-monnaie LEOcoin installé sur votre ordinateur.



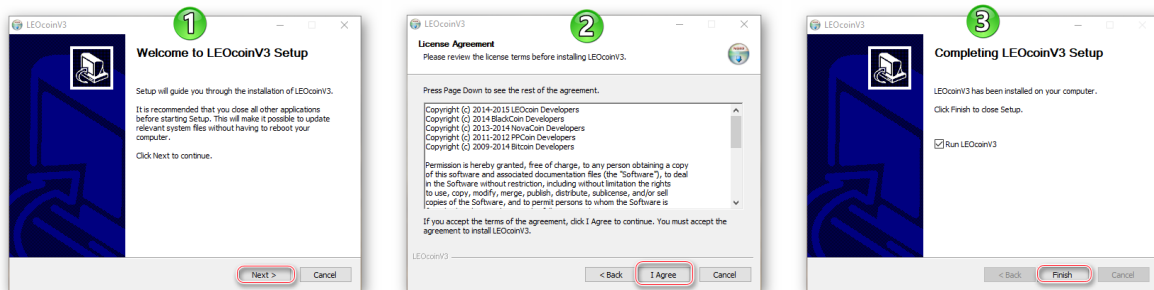
5. Les fonctions de sécurité de Windows 10 peuvent empêcher l'exécution du programme.



Cliquer sur « Plus d'info » pour accéder à l'option « **exécuter** » quand même et cliquez pour poursuivre.

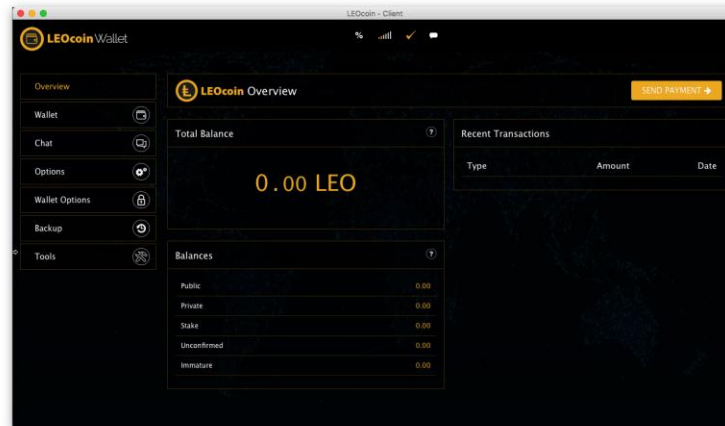


Une fois exécuté, l'installation commencera :





- Dès la fin de l'installation, le porte-monnaie LEOcoin sera lancé (si vous avez coché l'option *exécuter LEOcoin*).



(Image du porte-monnaie LEOcoin V3)

Vous devez maintenant permettre à la synchronisation de s'effectuer à 100%.

## Notes

- Il est possible que votre programme antivirus affiche une alerte lors du téléchargement ou lors de l'installation du porte-monnaie LEOcoin. Ce procédé est courant parmi les différents porte-monnaie et c'est tout simplement une précaution des programmes antivirus ou pare-feu. Il n'y a aucun danger si vous autorisez votre antivirus à télécharger ou installer, et ainsi exclure, le porte-monnaie LEOcoin des vérifications futures, une fois que vous avez téléchargé le logiciel du porte-monnaie à partir de <https://www.leocoin.org/>. Évitez toujours de télécharger tout logiciel de porte-monnaie des sites Web inconnus ou non officiels.
- La dernière version (V3, l'image se trouve ci-dessus dans ce guide), qui inclut les nouvelles fonctions avancées de transactions & conversations privées, peut fonctionner parallèlement avec la V2 précédente du porte-monnaie (image ci-dessous). Bien sûr, l'ancienne version (V2) est seulement nécessaire temporairement ; pour migrer les LEOcoins V2 vers votre nouveau porte-monnaie V3, tel qu'expliqué sur la page principale de LEOcoin.org.

