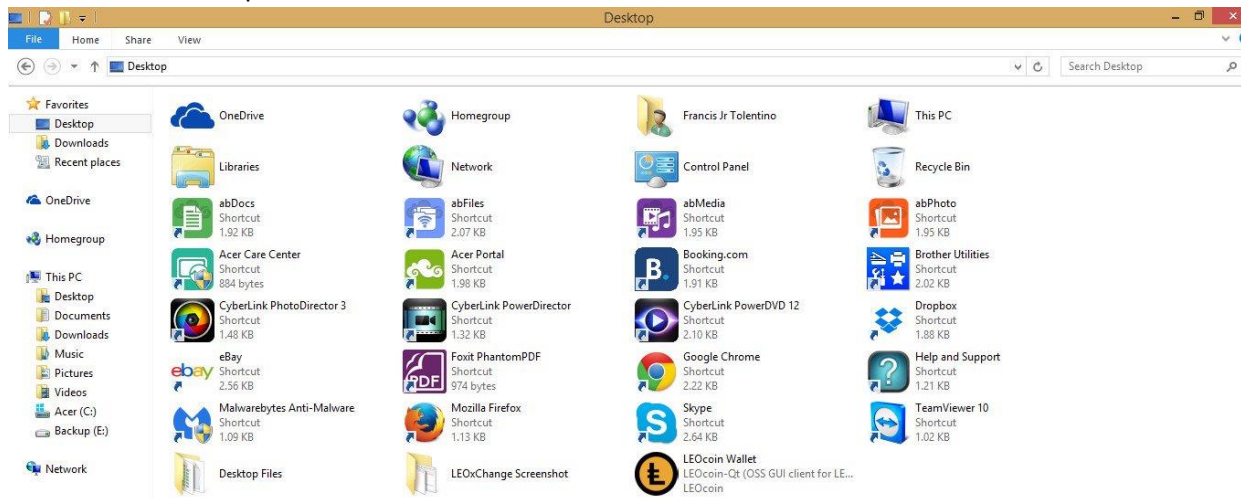




COMMENT RESYNCHRONISER VOTRE PORTE-MONNAIE WINDOWS

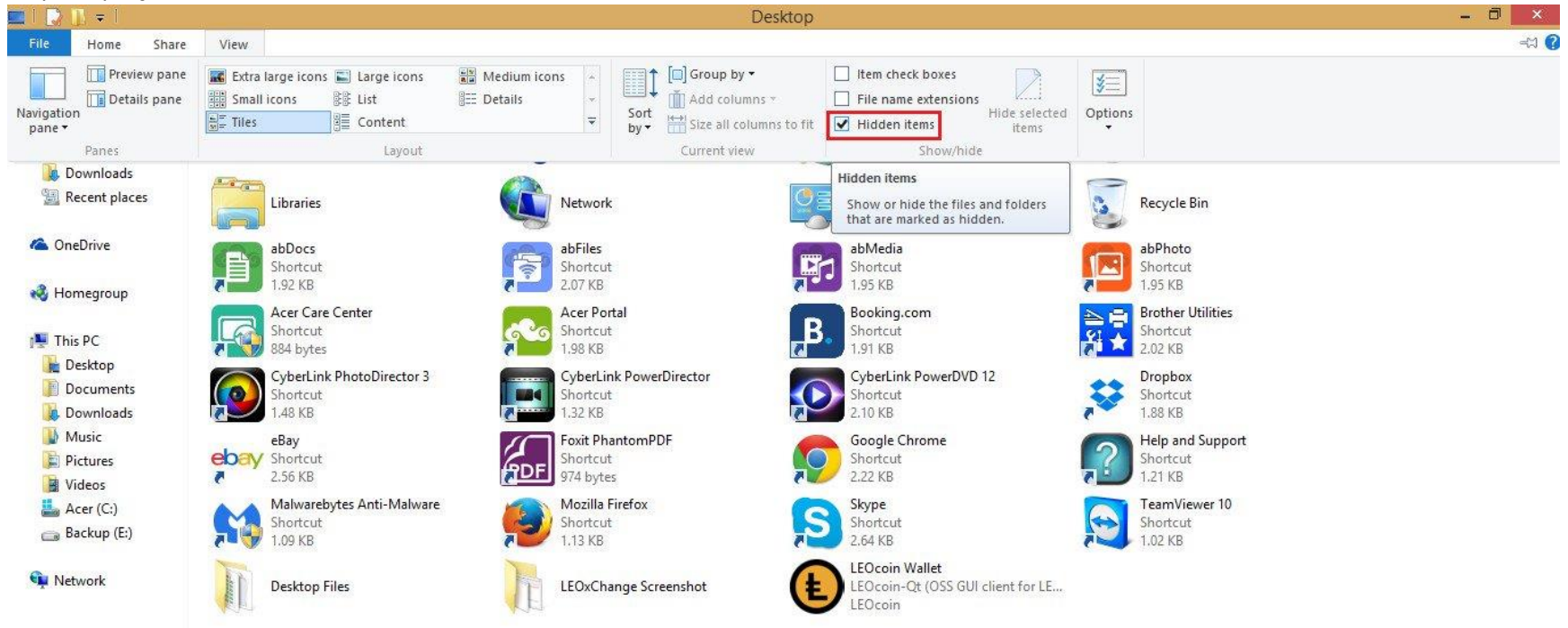
Pour entamer le procédé, vous devez activer les fichiers cachés en premier afin de les afficher sur votre ordinateur.

1. Ouvrez Windows Explorer





2. Cliquez *aperçu* → cochez la case des fichiers cachés



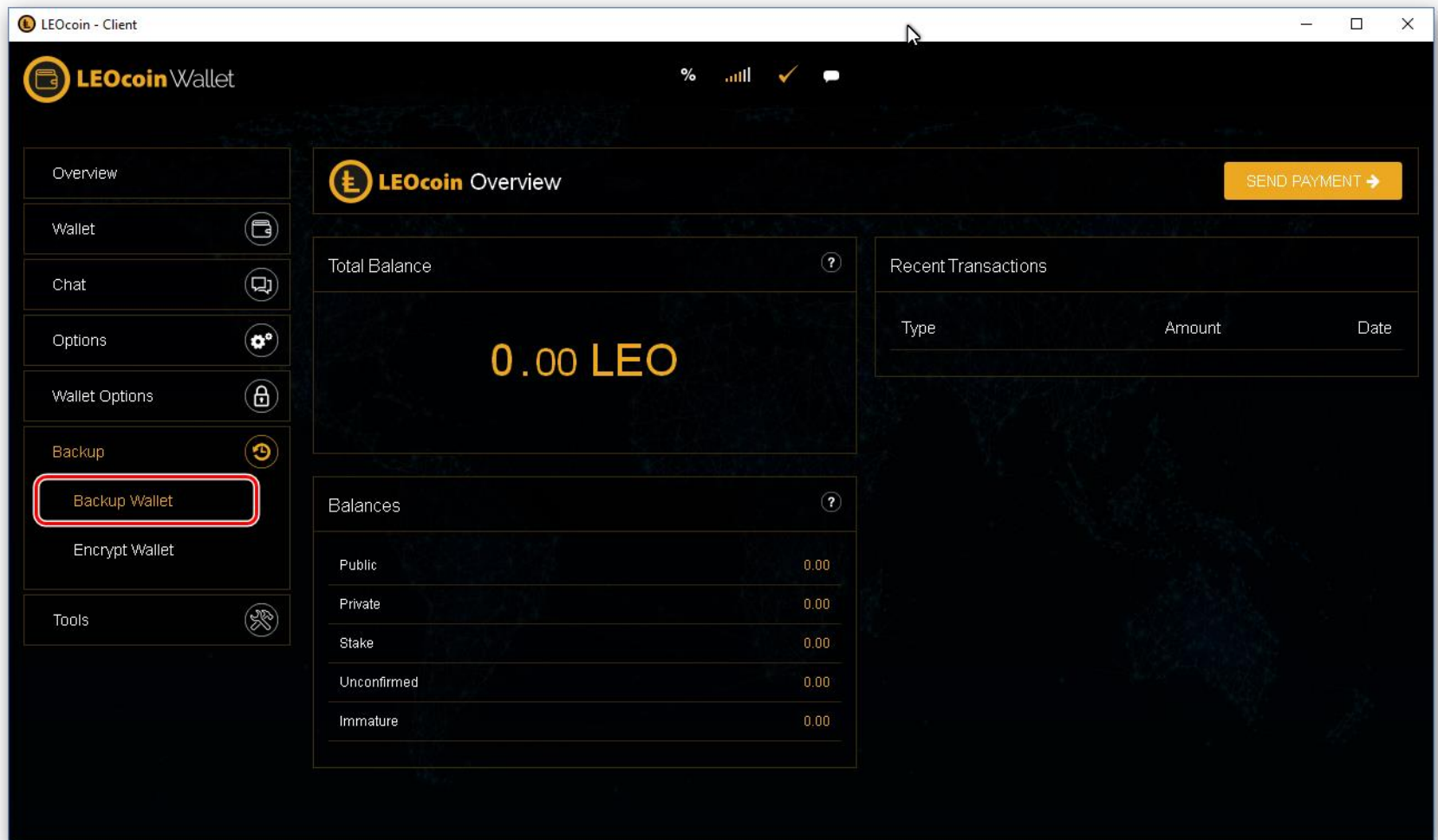
Les fichiers cachés seront maintenant affichés sur votre ordinateur.

AVANT de resynchroniser votre porte-monnaie LEOcoin, assurez-vous de le sauvegarder.



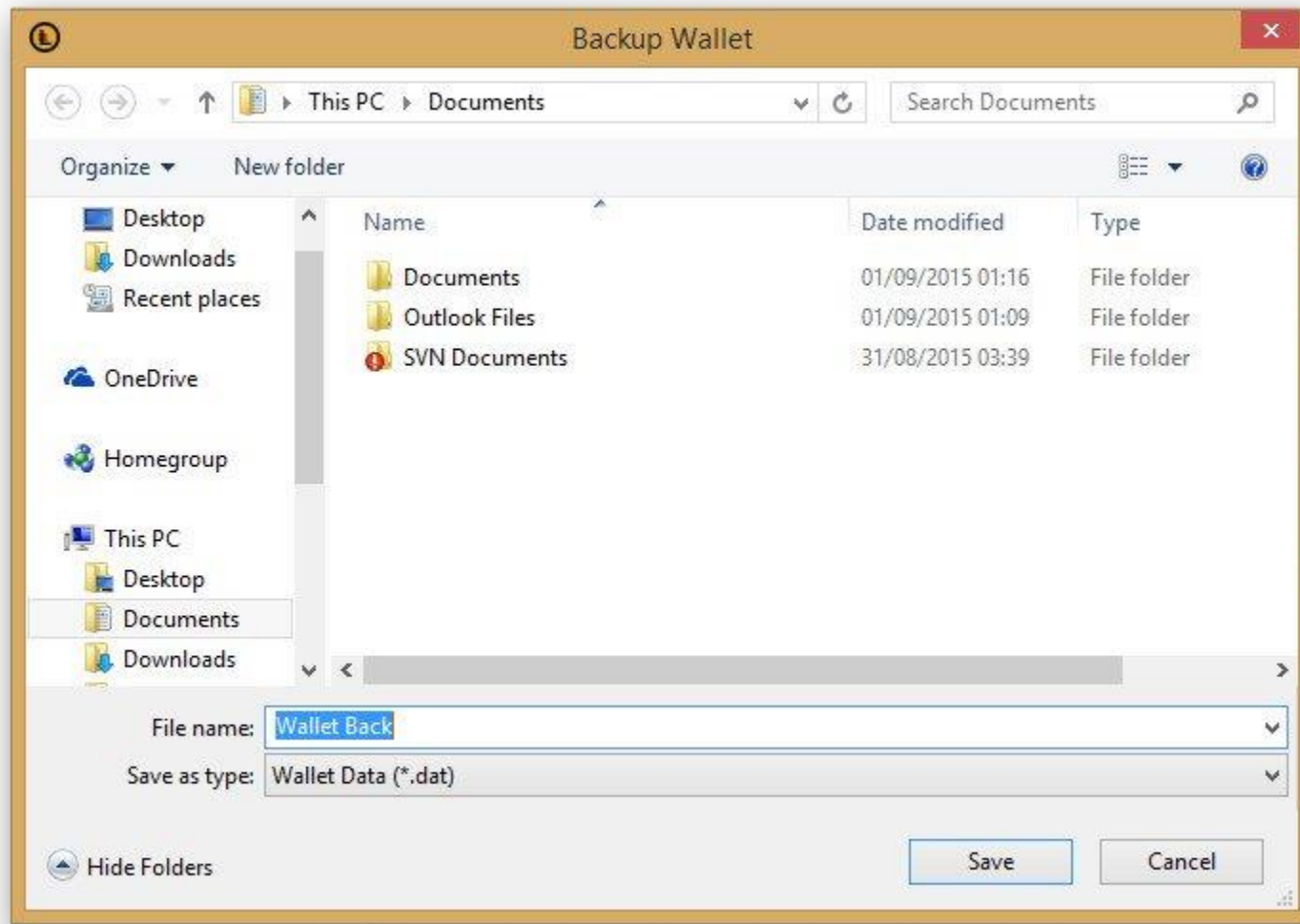
Comment sauvegarder votre porte-monnaie :

1. Ouvrez votre porte-monnaie LEOcoin :
2. Cliquez sur le fichier → Sauvegarder le porte-monnaie





3. Entrez le nom du fichier au choix et sélectionnez l'emplacement du fichier.



4. Cliquez sauvegarder → ce fichier sera sauvegardé sous *filename.dat* (*nomdudocument.dat*).

5. Vous pouvez maintenant quitter votre porte-monnaie.



Resynchronisez votre porte-monnaie

Pour resynchronisez votre porte-monnaie, une fois que vous avez effectué la sauvegarde de façon sécuritaire, soit sur une clé USB ou un disque dur, vous devez supprimer tous les fichiers SAUF « smsgDB » et « wallet.dat ». Assurez-vous que votre porte-monnaie ne soit pas en ouvert (vérifiez les icônes sur la barre des tâches également) avant de supprimer les fichiers ou documents.

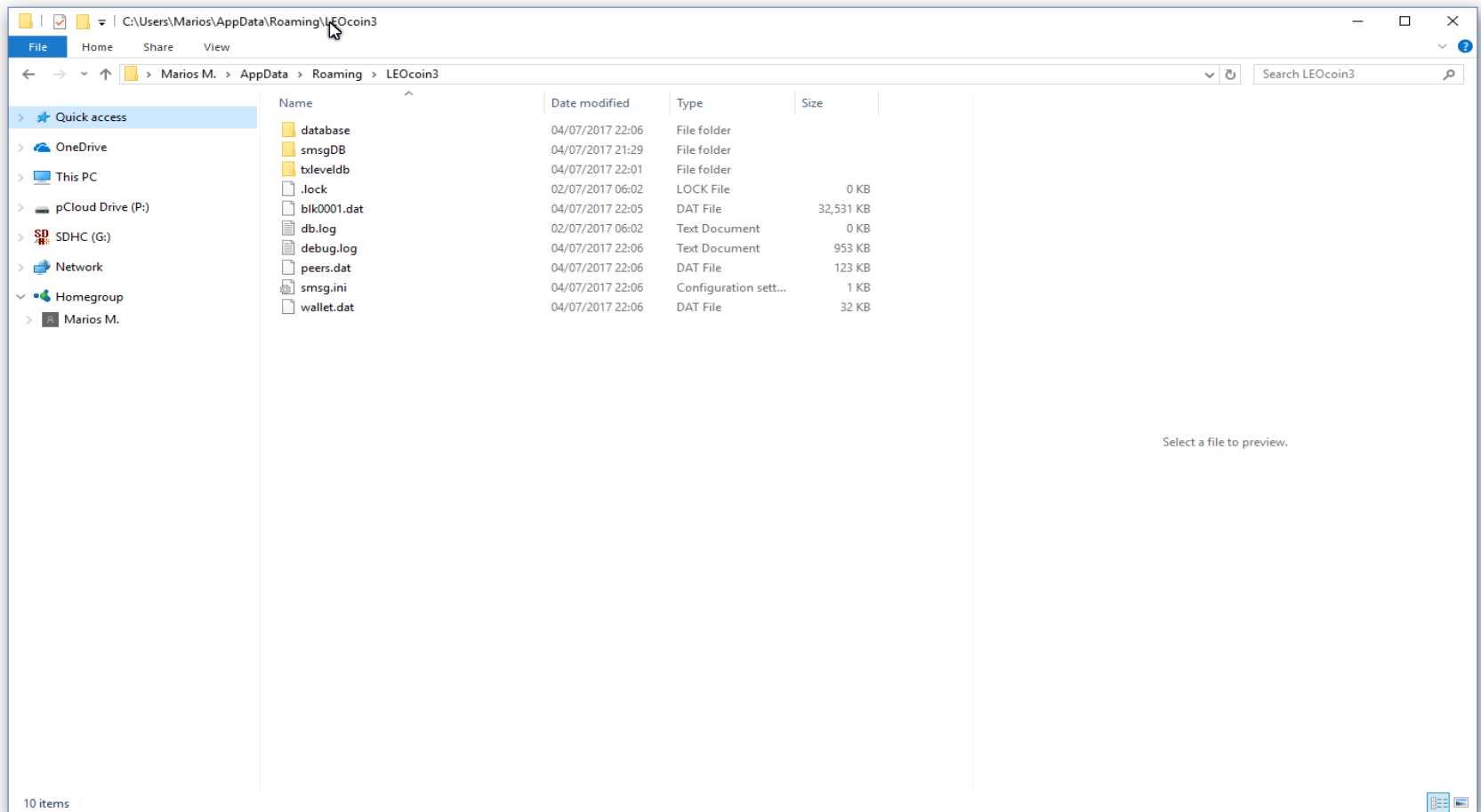
Name	Date modified	Type	Size
database	25-Jul-17 11:07	File folder	
smsgDB	25-Jul-17 16:28	File folder	
smsgStore	25-Jul-17 16:05	File folder	
txleveldb	25-Jul-17 16:28	File folder	
.lock	25-Jul-17 11:07	LOCK File	0 KB
blk0001.dat	25-Jul-17 16:27	DAT File	45,047 KB
db.log	25-Jul-17 11:07	Text Document	0 KB
debug.log	25-Jul-17 16:28	Text Document	132 KB
peers.dat	25-Jul-17 16:28	DAT File	145 KB
smsg.ini	25-Jul-17 16:28	Configuration sett...	1 KB
wallet.dat	25-Jul-17 16:28	DAT File	128 KB



Suivez les étapes ci-dessous pour localiser les fichiers :

1. Ouvrez Windows Explorer.
2. Accédez au disque principal -> Utilisateurs -> compte utilisateur -> Données App -> itinérance -> LEOcoin3. Voir un extrait du répertoire ci-dessous :

C:\Users\Marios\AppData\Roaming\LEOcoin3 (*Marios est juste un nom d'utilisateur et le vôtre sera différent dans votre système*)





3. Supprimez tous les fichiers SAUF « msgDB » et « wallet.dat » (ou tous fichiers de sauvegarde du porte-monnaie que vous aviez créés).
4. Ouvrez votre porte-monnaie LEOcoin et patientez durant la synchronisation. Pour en savoir plus en lien à la synchronisation du porte-monnaie, veuillez consulter ***lancer le porte-monnaie pour la première fois*** dans le ***guide de l'utilisateur : Porte-monnaie LEOcoin***.