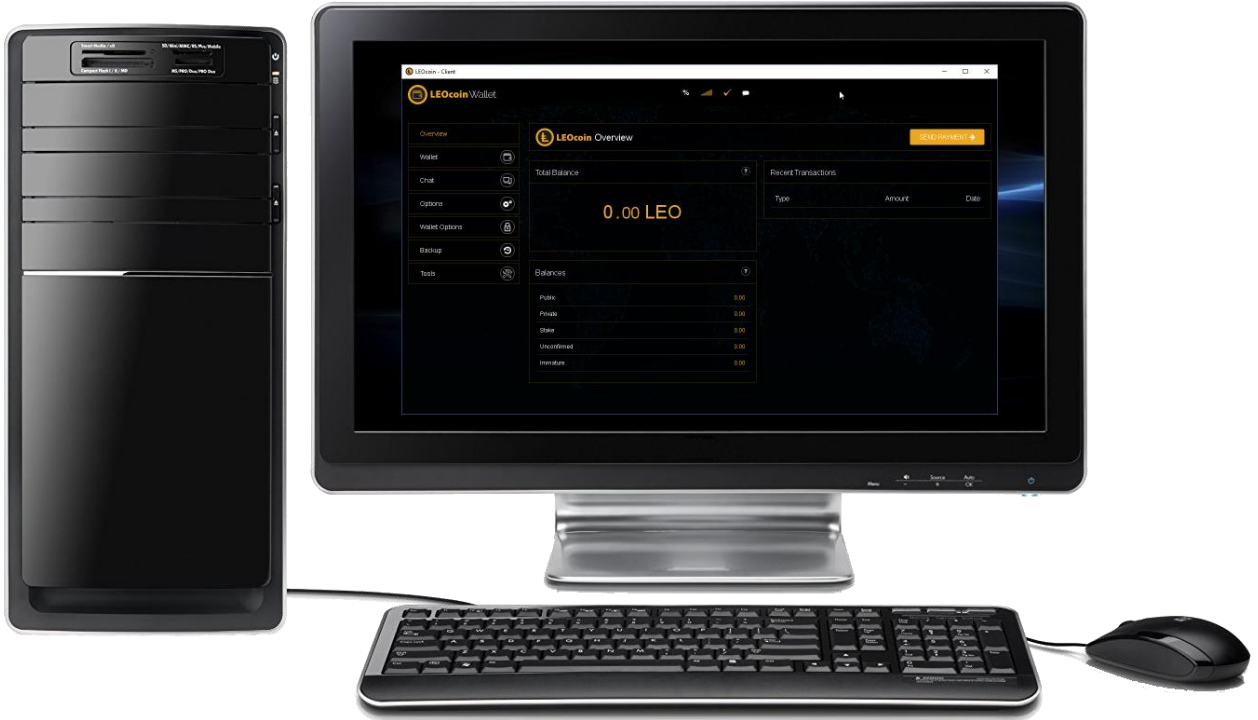




# الدرشة الخاصة لمحظة عملة ليو الإصدار الثالث

دليل التثبيت لأجهزة الكمبيوتر ويندوز





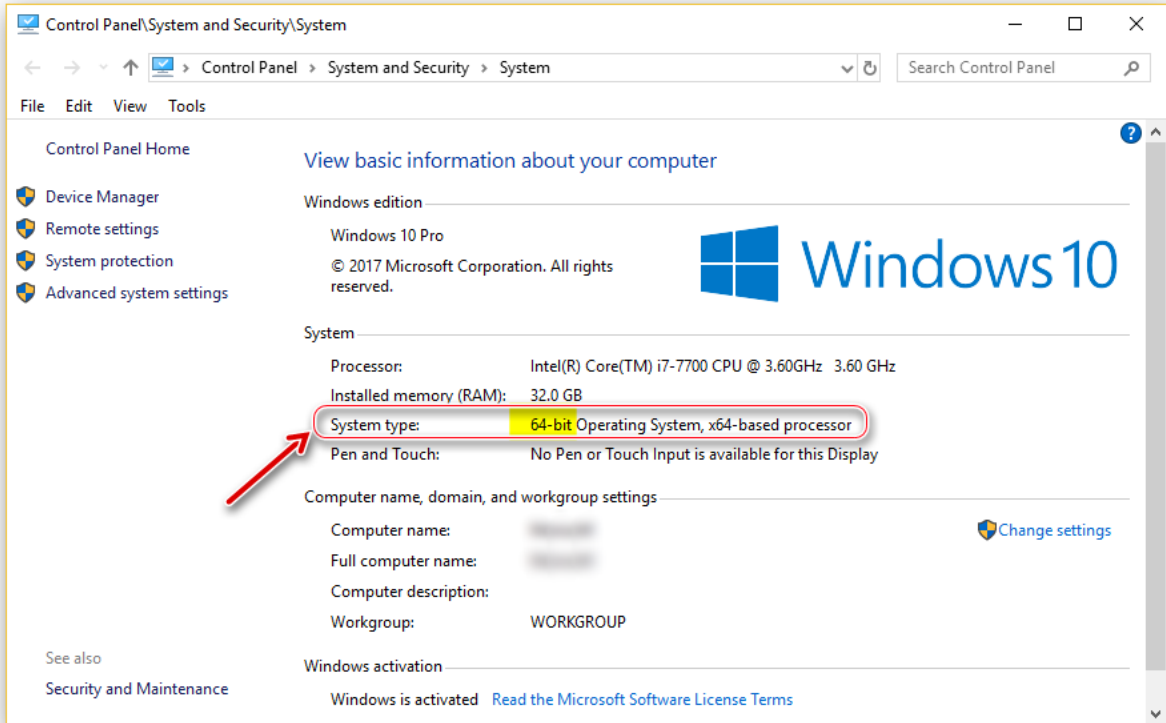
الردشة الخاصة لمحفظة عملة ليو الإصدار الثالث: دليل التثبيت لأجهزة الكمبيوتر ويندوز

1. إذا كان لديك محفظة عملة ليو سابقة على جهاز الكمبيوتر الخاص بك، فيرجى إعادة تعبئة المحفظة قبل الترقية إلى الإصدار الجديد. انقر على خيار "النسخ الاحتياطي" القائمة على الجانب الأيسر من نافذة المحفظة واختر "محفظة النسخ الاحتياطي".

ثم اختر المكان الذي تريد حفظ ملف المحفظة فيه، ويفضل أن يكون ذلك على USB stick وقرص صلب مختلف عما هو عليه الآن، ثم قم بإعطائه اسمًا (على سبيل المثال (MyWalletBackup.dat). قد تجد مساعدة حول كيفية إجراء نسخة احتياطية للمحفظة هنا:

<https://www.leocoin.org/Guides.aspx>

2. تعرف على نوع نظامك، 64 بت أو 32 بت (افتح لوحة التحكم واختر خيار النظام)



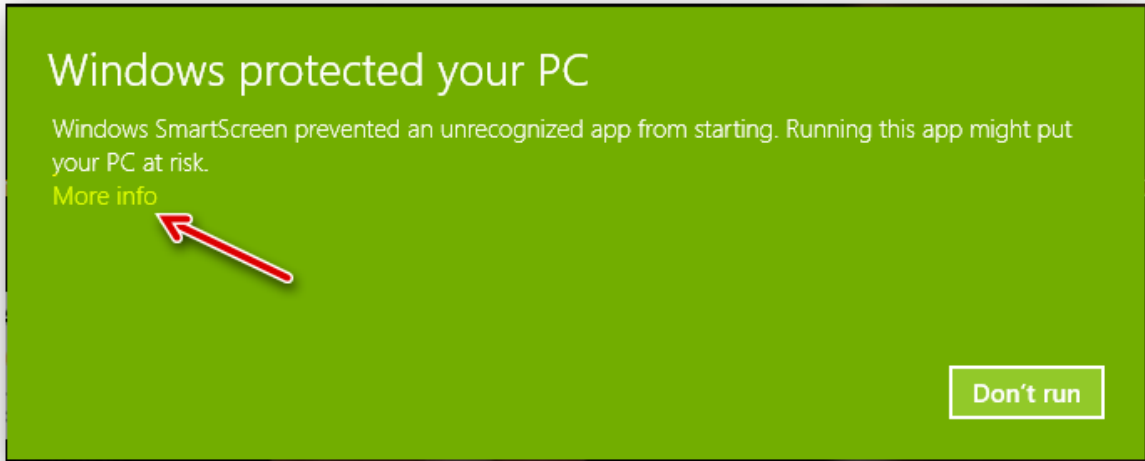
3. قم بتنزيل ويندوز لنظامك (إصدار 32 أو 64، وفقًا لنوع النظام لديك) من <https://www.leocoin.org/> إلى الكمبيوتر الخاص بك، وحفظه في مجلد من اختيارك (على سبيل المثال في مجلد التنزيلات).



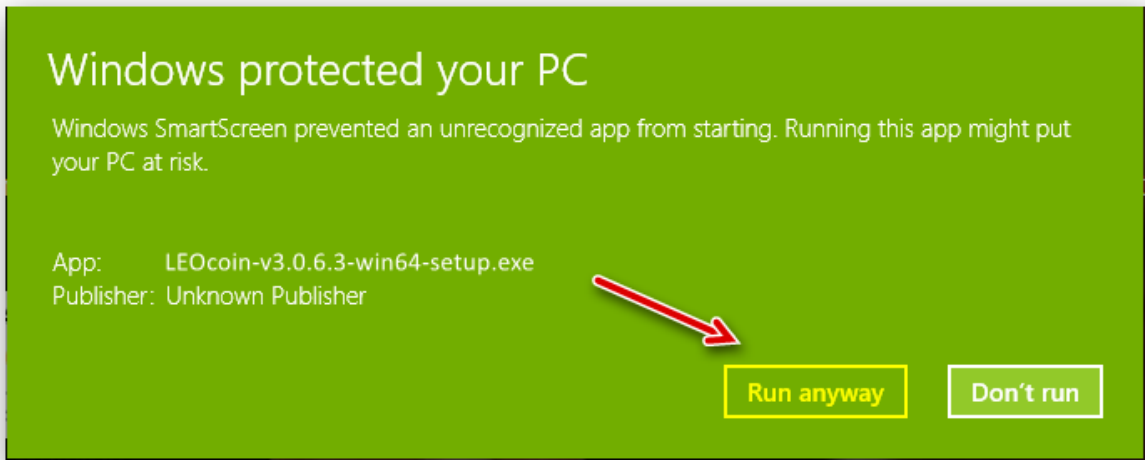
4 بمجرد تحميلها، تحتاج إلى تثبيتها، ويمكنك القيام بذلك عن طريق فتح (النقر المزدوج) على المحفظة القابلة للتنفيذ التي قمت بتنزيلها للتو. على سبيل المثال، إذا قمت بتنزيل

LEOcoin-v3.0.6.3-win64-setup.exe (قد يختلف اسم الملف أو نسخته) ، فستحتاج إلى تشغيل هذا الملف ليكون لديك أحدث نسخة من محفظة عملة ليو المثبتة على جهاز الكمبيوتر الخاص بك.

5. قد لا تسمح ميزات أمان ويندوز 10 بتشغيل البرنامج.

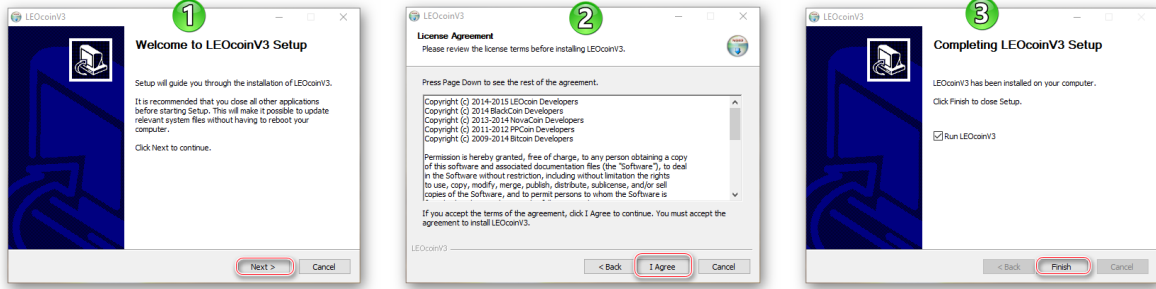


انقر على مزيد من المعلومات للحصول على خيار "تشغيل على أي حال" وانقر عليه للمضي قدمًا.

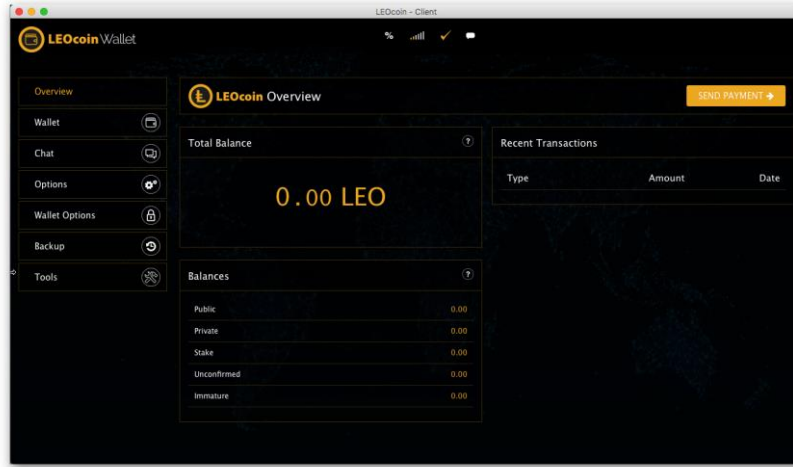




بمجرد تشغيله ، سيبدأ التثبيت:



6. عند الانتهاء من التثبيت ، ستبدأ محفظة عملة ليو (إذا تركت خيار تشغيل عملة ليو)



(LEOcoin V3 wallet image)

الآن يجب عليك السماح له بمزامنة الوقت الكافي (100%) بشكل كامل.

### ملاحظات

- من المحتمل أن برنامج مكافحة الفيروسات قد يظهر تنبيهًا عند تنزيل أو محاولة تثبيت محفظة عملة الليو. هذا أمر شائع في العديد من المحافظ المختلفة وهو مجرد إجراء وقائي من برامج مكافحة الفيروسات أو جدار الحماية.

لا يوجد خطر من السماح لبرنامج مكافحة الفيروسات الخاص بك بالسماح بالتنزيل أو التثبيت واستبعاد محفظة عملة ليو من الشبكات المستقبلية، بمجرد قيامك بتنزيل برنامج المحفظة من

<https://www.leocoin.org/>. تجنب دائمًا تنزيل أي برنامج محفظ لمواقع ويب غير معروفة أو غير

رسمية.



• يمكن تشغيل الإصدار الأحدث (الإصدار 3، الصورة الموضحة أعلاه في هذا الدليل)، والذي يتضمن الميزات المتقدمة الجديدة للمعاملات الخاصة والدردشة، بالتوازي مع الإصدار السابق من المحفظة (الإصدار 2) (الصورة أدناه). بالطبع، هناك حاجة إلى الإصدار السابق (الإصدار 2) مؤقتاً فقط، لترقية عملات ليو للإصدار الثاني في محفظتك إلى عملات ليو للإصدار الثالث الجديد، كما هو موضح في صفحة LEOcoin.org الرئيسية.

